

金属プレートの色差測定

2025/05/01

この度、お預かりしましたサンプルの測定結果をご連絡いたします。合わせて推奨装置構成をご連絡いたしますので、ご検討の程よろしく願いいたします。なお、ご不明点などは弊社営業担当者までご連絡ください。

1. 測定内容

基準品と検査品の色差(Δ Lab、 Δ E)測定

2. 測定環境

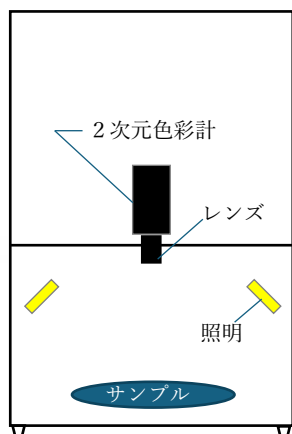
項目	内容
筐体	PPLB-400(黒)
2次元色彩計	高解像度タイプ
レンズ	標準(焦点距離 16mm)
ソフト	RCView
照明	斜光照明(D50)

3. 装置写真

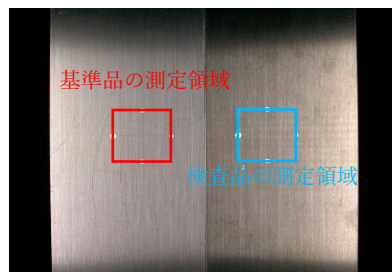


卓上型2次元色彩計
PPLB-440

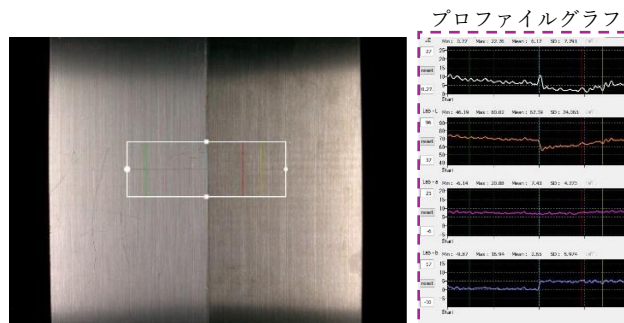
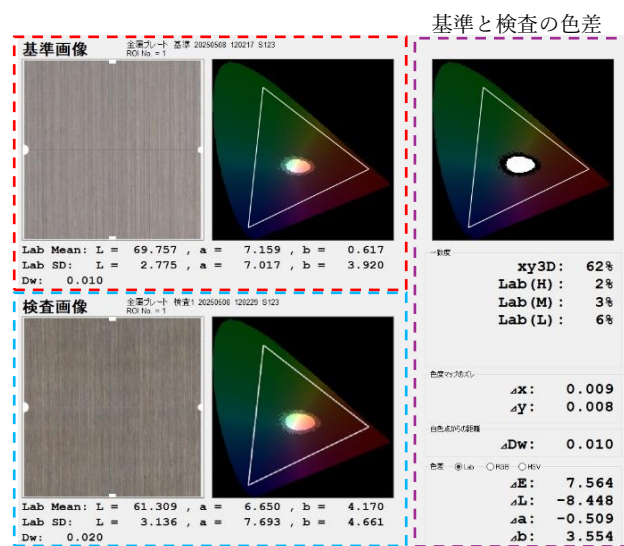
4. 装置構成



5. サンプル写真と測定領域



6. 測定結果



7. まとめ

基準品と検査品の中心部の色差は Δ E=7.564で、問題なく測定できました。特に Δ Lと Δ bが大きく、検査品は基準品と比較して、明度は暗く、黄色味が強いことが分かります。プロファイルグラフからも同様の傾向が見られました。